

多摩

立川支局

〒190-0012
立川市曙町2-38-5
立川ビジネスセンタービル3階
☎ 042-524-5104
fax 042-524-5106
mail tachikawa@asahi.com

町田 ☎ 042-723-3251
八王子 ☎ 042-646-8511
青梅 ☎ 0428-24-3824

東京総局

〒100-0011
千代田区内幸町2-2-1
日本丸ビル3階
☎ 03-3508-0390

購読・配達のご用は
☎ 0120-33-0843
(7:00~21:00)

広告のご用は
☎ 03-3547-5550

折り込みのご用は
☎ 042-540-1971

きょうの天気

6~12時 降水確率 12~18時

20	大手町	10
20	練馬	20
20	府中	20
10	八王子	20

大手町	北	北東	府中
練馬	北東	東北東	八王子
湿度 80%	波 0.5m		

気温	最高	最低
大手町	21度	18度
練馬	20度	17度
府中	20度	17度
八王子	20度	17度

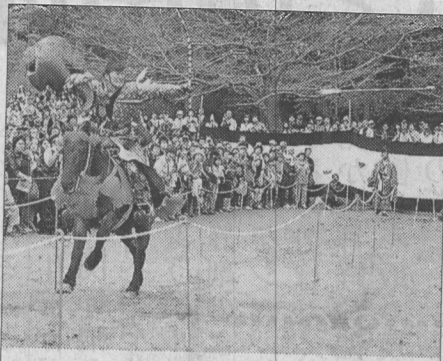
あす

大手町	南	南南東	府中
練馬	東南東	南東	八王子
湿度 50%	波 0.5m		

10月25日
(旧9月29日)

日出	5.56
日入	16.54
月出	3.46
月入	15.29

月齢27.7



鎗矢命中に拍手 町田

鎌倉時代の武士や江戸時代末に結成された農兵隊に思いをはせる「町田時代祭り」が23日、町田市で開かれた。流鎗馬(やぶさめ)や甲冑(かっちゅう)姿で中心街を練り歩く武者行列があり、市民ら約1万3千人が楽しんだ。

芹ヶ谷公園では迫力のある流鎗馬があり、約120頭の走路を駆ける馬の上から、鎗矢(かぶらや)が次々と的にめがけて放たれ、命中すると大きな拍手が上がった。古武術団体が居合や火縄銃などの演技も披露した。

2011年10月24日
朝日新聞多摩版